



MSE-V1000型激光测速传感器，是采用激光多普勒效应非接触测量物体速度和长度的仪表。它适合于各种工业生产领域。采用激光非接触测量速度和长度，没有打滑也没有磨损，克服了机械测量辊等传统测速方式的缺点。

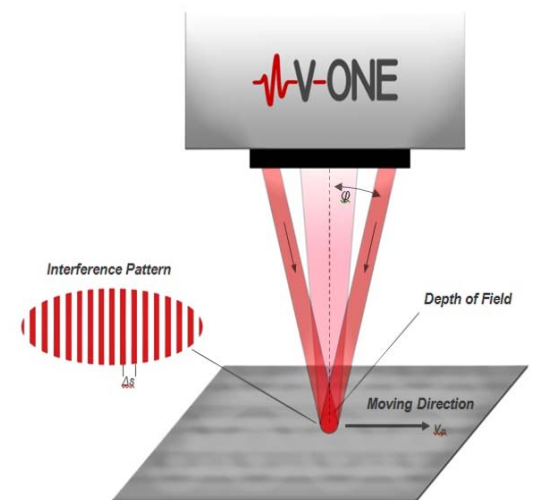
MSE-V1000使用了最新的数字信号处理器，采用了独特的分析技术和算法。使得用户能够灵活配置和调整各种仪表参数以适应其需要。

MSE-V1000具有多种工业输出接口和系统输入接口。激光测速传感器在出厂前进行标定测试，用户可以通过调试软件设置各种参数。该激光测速传感器可以单独使用也可以给工控系统提供闭环控制信号。

原理简介

MSE-V1000是一种表面激光测速仪（LSV），用激光多普勒原理来测量运动物体的表面速度和长度。

激光束被分光器分成两束光。在工作距离两个光束相交产生干涉条纹。当运动物体通过此光斑区域时，产生散射光，一个光接收器收集散射光并将其转换为电信号，这个信号包含运动目标的速度信息，此信息由数字信号处理器进行分析，就把多普勒频率信息转换成速度信息。在智能滤波算法对信号进行转换运算后，激光测速仪实时输出用户所需要的速度信息。根据检测到的反射激光的强度，可以判断输出被测物的有无。



特点

- 高精度：±0.02% to ±0.05%
- 非接触测量长度和速度，没有打滑、划痕，不受被测物材质影响
- 采用最新的数字信号处理技术和算法
- 系统设置参数调整灵活多样
- 可扩展的面向用户的调试软件及工具
- 直接替代测速辊和编码器
- 高投资回报率快速收回资金

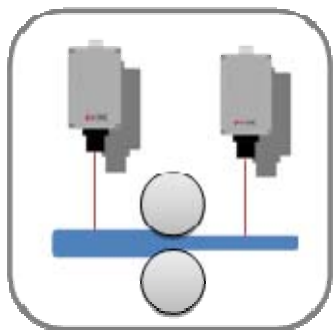


应用场合

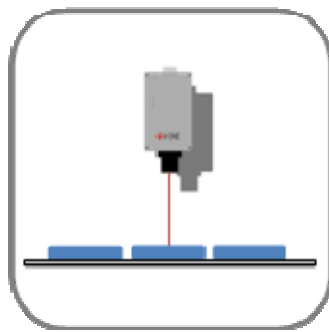
- 热轧机优化剪切
- 冷轧机秒流量速度测量
- 精整机延伸率速度测量
- 型材挤出机定长剪切
- 纸和瓦楞纸
- 塑料薄膜和带
- 建筑材料和包装
- 地毯覆盖物

- 横切长度控制
- 纵剪速度同步控制
- 钢管测速测长
- 铝，钢和其他金属
- 标签打印控制
- 电线电缆
- 各种管线

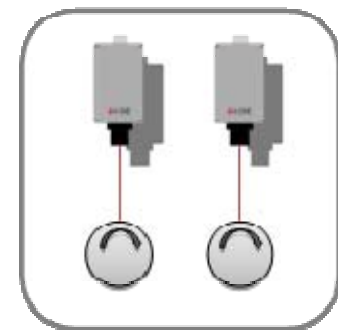
延伸率和秒流量测量
Elongation and Speed Ratio



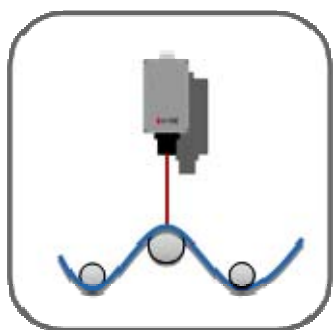
单块物体长度测量
Part Length Measurement



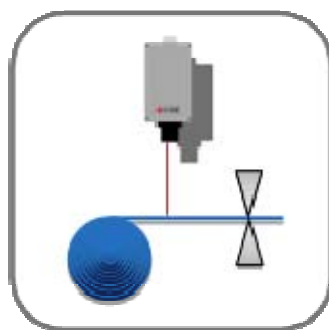
速度同步测量
Speed Synchronization



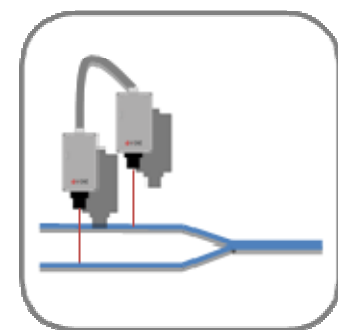
速度测量
Speed Measurement



卷长测量定长剪切
Spool Length and Cut Control



速度平衡控制
Speed Balancing

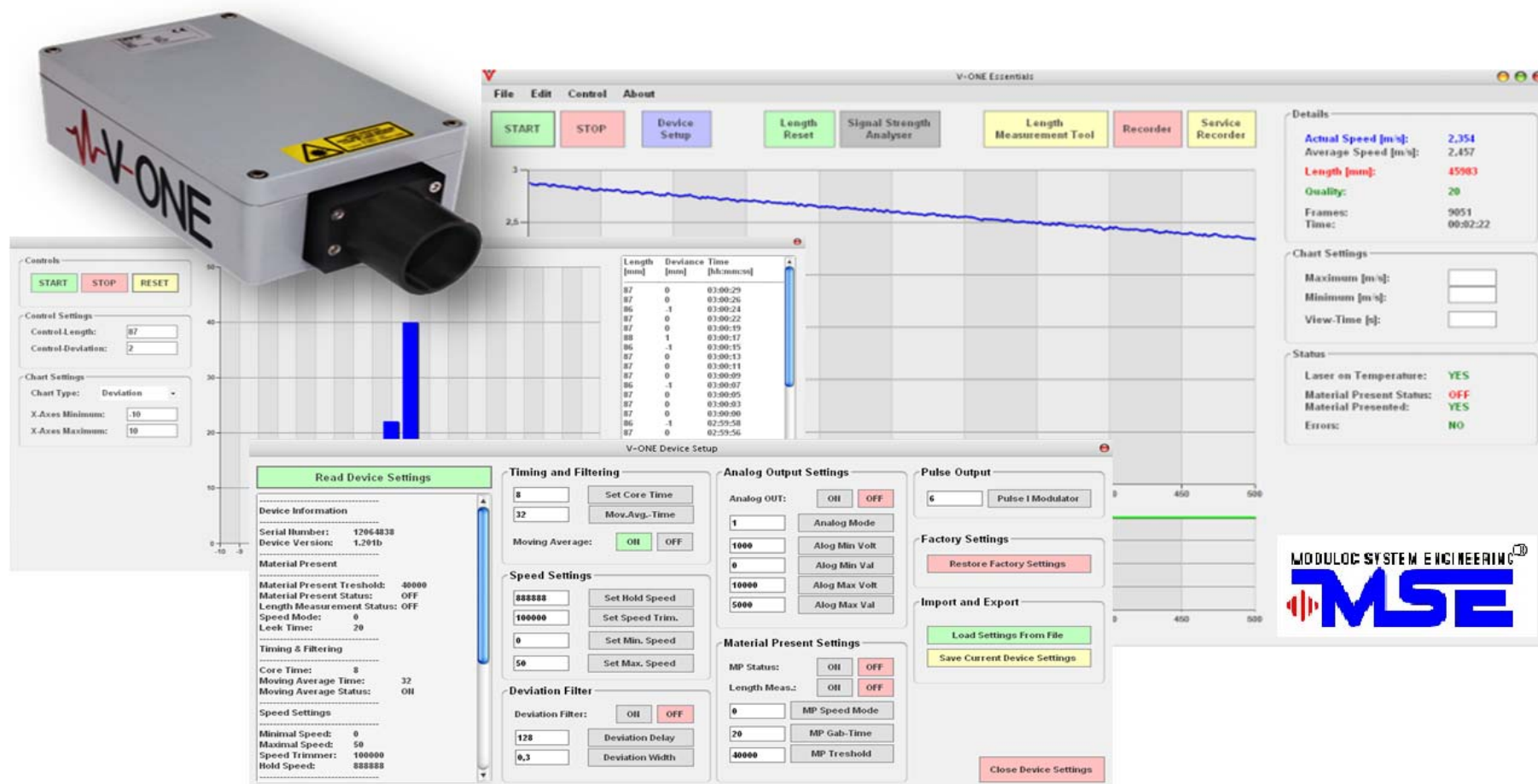


技术指标

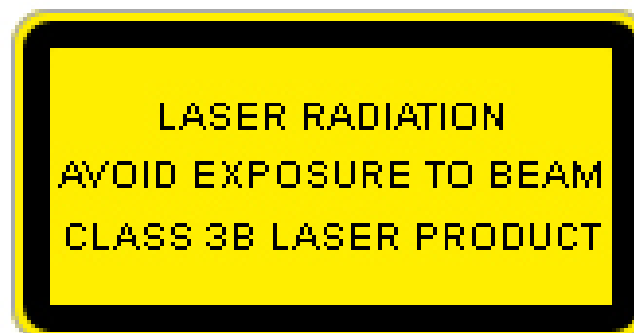
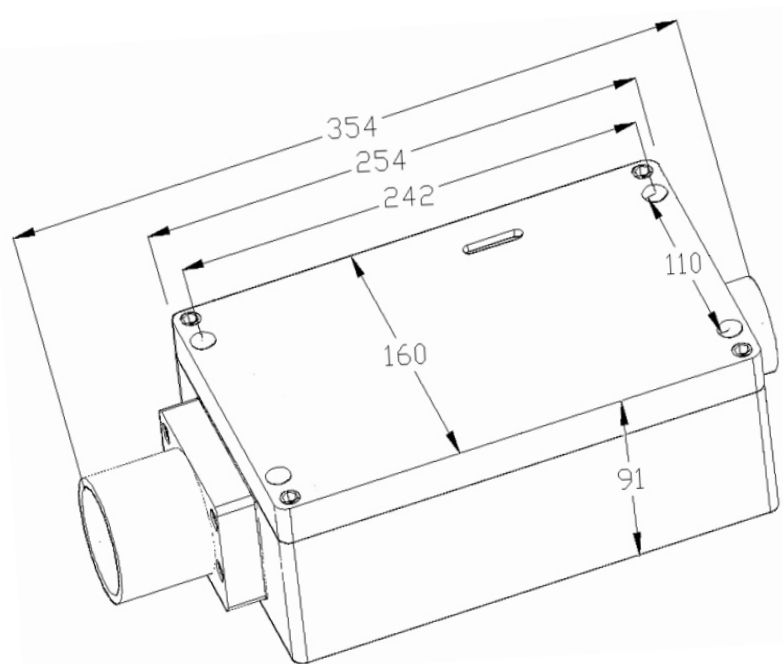
MSE-V1000 Version 1.201b Technical Specifications		
最小速度	0.03 m/s (1.8 m/min, 可以提供更小速度范围)	
最大速度	50 m/s (3000 m/min, 可以提供更大速度范围)	
测量距离	1000 mm (可以提供其他安装距离)	
测量景深	100 mm	
速度精度	优于 0.05% (万分之五)	
重复性精度	优于 0.02% (万分之二)	
被测物加速度	500 ms ²	
测量速率	200 μs (5kHz)	
温度范围	最佳范围: 5° to 40° C (扩展范围: -10 - 50° C)	
传感器尺寸	354 mm x 160 mm x 91 mm (长x宽x高)	
重量	约4 kg	
供电	20 to 28 VDC (nominal 24 VDC); max. 35 Watts (consumption)	
激光器特性	激光等级Class IIIb; 波长785nm ; 最大功率30 mW	
接口	串口	RS232
	脉冲输出	可配置, 数字隔离
	电压输出	0 to 5 V
		0 to 10 V
	电流输出	4 mA to 20 mA
		0 mA to 20 mA
		0 mA to 24 mA
	数字信号输出	激光锁定, 检测到被测物
	数字信号输入	有钢信号
		Interface with 12 GPIOs for extensional Functions like Light Barriers etc. □ Software modifications necessary



功能强大的用户软件和调试工具



外形尺寸（不含保护箱）



烟台莫顿测控技术有限公司

Moduloc System Engineering Ltd. & Co.

烟台市经济技术开发区长江路212号科信大厦

电话: 0535-2161083

邮箱: lxw@mse-intl.com



邮编: 264006

传真: 0535-2161090

网址: www.mse-intl.com

